



FEDERATION INTERNATIONALE DE L'AUTOMOBILE
8, Place de la Concorde. PARIS (8^e)
Tél: ANJOU 34-70

1

FICHE D'HOMOLOGATION "NOUVEAU MODELE"

N^o 1265

établie le: 26 Dec. 1963

d'après dossier présenté par le Constructeur le: 14 Dec. 1963

MARQUE

HINO MOTORS, LTD.

TYPE:

FC

GENRE: SEDAN

DENOMINATION GENERALE:

FC

DENOMINATION COMMERCIALE:

CONTESSA

CARROSSERIES LIVREES CONCURREMMENT DANS LA SERIE DU TYPE:

4 DOOR SEDAN
LEFT HAND STEERING & RIGHT HAND STEERING

NOMBRE DE PLACES: 4/5

ANNEE:

MOIS:

DE DEBUT DE FABRICATION: Sept. 1963

D'ABANDON DEFINITIF DE FABRICATION:

NE DANS LA SERIE DU TYPE:

429001

INAUGURANT LE TYPE:

NE MOTEUR CORRESPONDANT: 400001

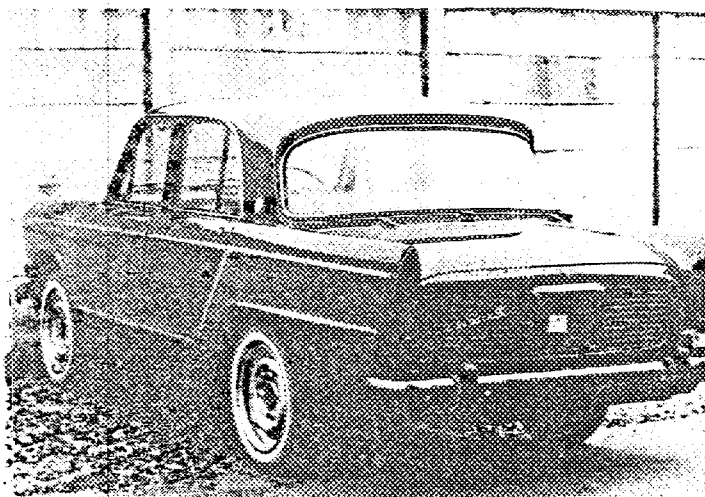
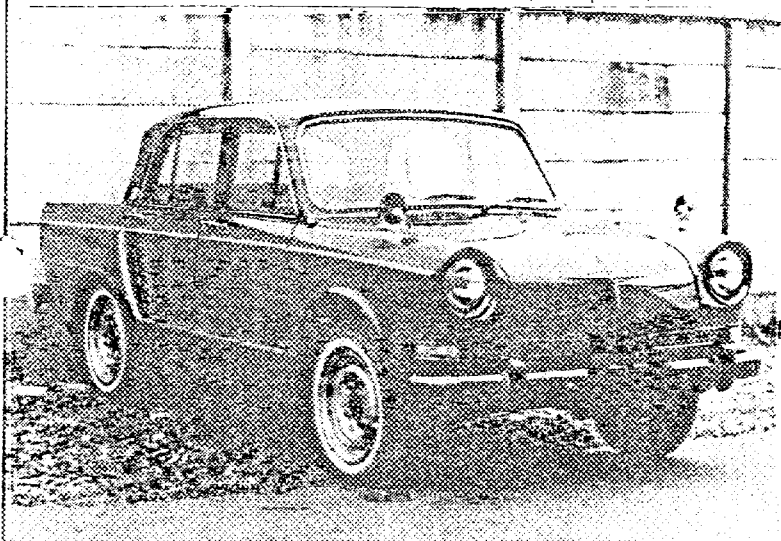
VEHICULE HOMOLOGUE DANS LA CATEGORIE:

PAR LA F.I.A. le: 10 JAN. 1964 LISTE:

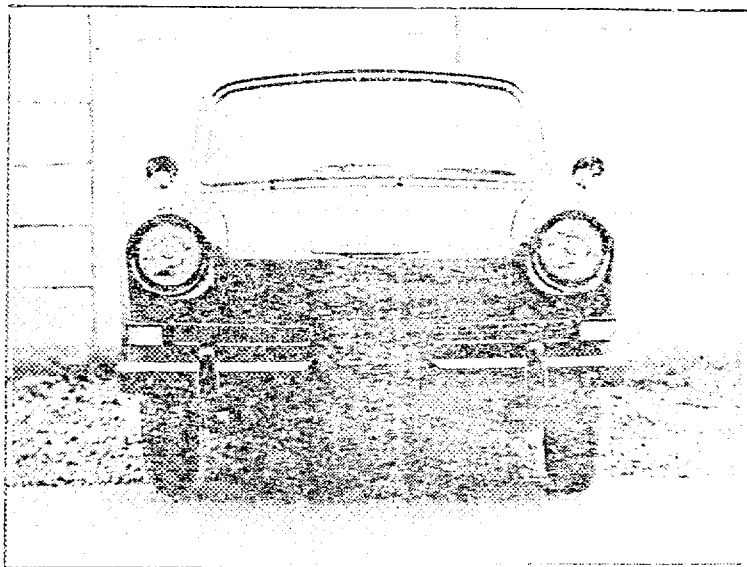
SIGNATURE ET CACHET F.I.A.

Charles F. ...
F.I.A. CACHET

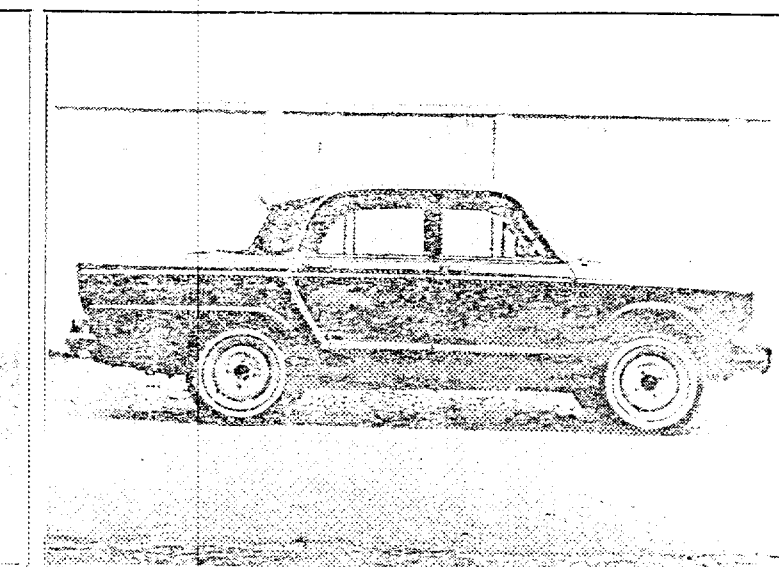
PHOTOGRAPHIES DU VEHICULE (EXTERIEUR: de face, de profil, AR.)



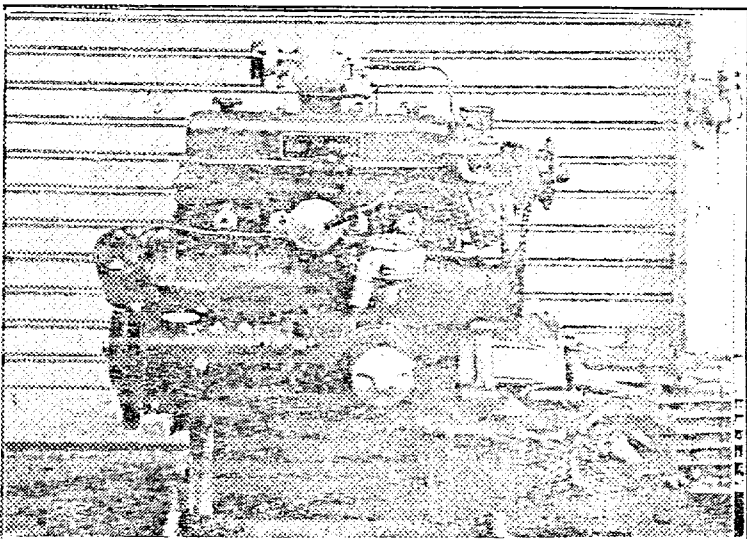
DOCUMENTS PHOTOGRAPHIQUES DES DETAILS



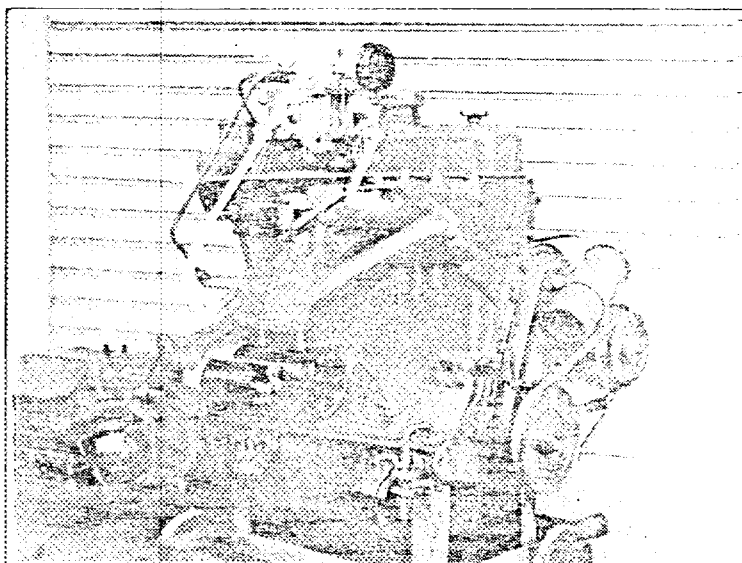
VUE DE FACE DU VEHICULE



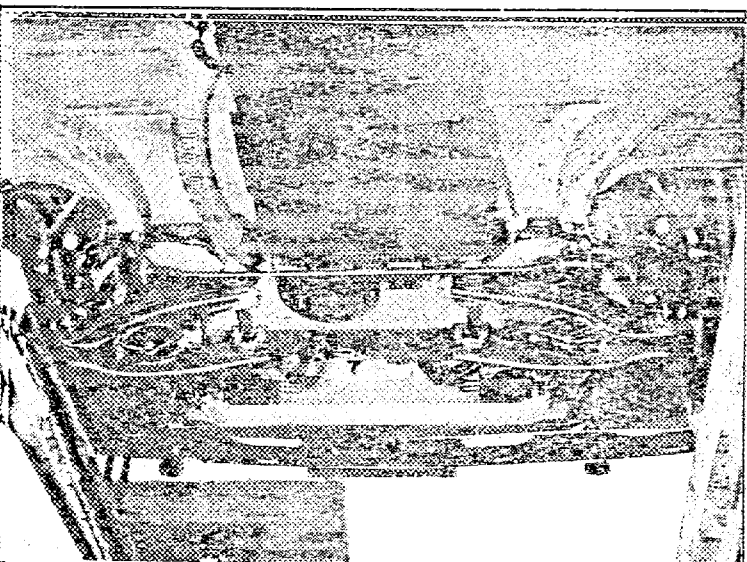
VUE DE PROFIL DU VEHICULE



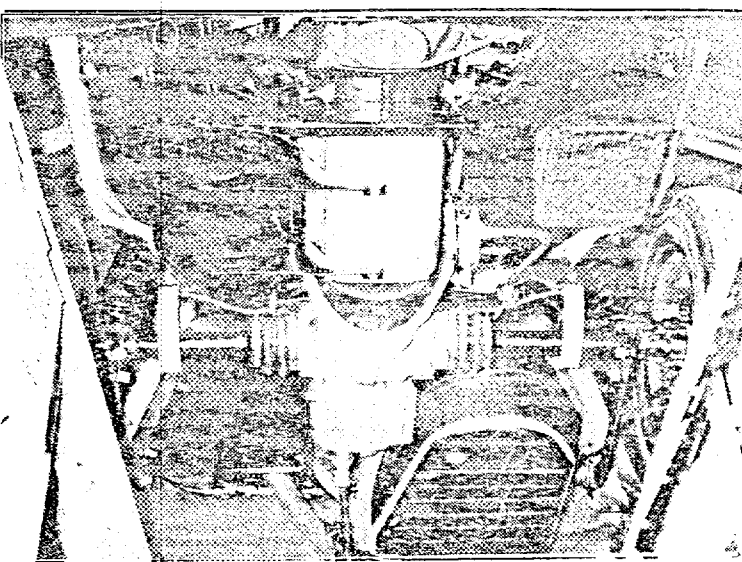
VUE DU MOTEUR - PROFIL DROIT



VUE DU MOTEUR - PROFIL GAUCHE



TRAIN AV - VU DE FACE-NU



TRAIN AR - VU DE DOS-NU

CARROSSERIES LIVREES CONCUREMMENT DANS LE TYPE: **4 DOOR SEDAN**

MATERIAU PRINCIPAL: **STEEL**

MATERIAUX ANNEXES: **CAST IRON, AL. ALLOY, GLASS, RUBBER, VINYL, TEXTILE ETC.**

NOMERE DE PLACES ADMIS PAR LES POUVOIRS PUBRICS (FRANCE: CARTE GRISE): **4/5**

DIMENSIONS HORS TOUT: LARGEUR: **1475** m/m
 LONGUEUR: **3805** m/m
 HAUTEUR, EN CHARGE: **1395** m/m. GARDE AU SOL: **165** m/m.
 HAUTEUR, A VIDE: **1415** m/m. GARDE AU SOL: **185** m/m.

POIDS (Moyenne de la pesée effective de 5 véhicules de la série, dans la carrosserie considérée, sans carburant, avec plein huile et eau (s'il y a lieu), avec 1 roue de rechange garnie de pneumatique, sans conducteur, ni passagers, ni outillage, ni bagages.

711 kg.

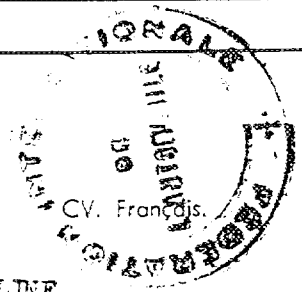
EMPATTEMENT: **2150** m/m. VOIE AV. **1210** m/m. VOIE AR. **1200** m/m.

DPULSION: **REAR** POSITION MOTEUR: **REAR** TRANSMISSION AUX ROUES: **SHAFT**

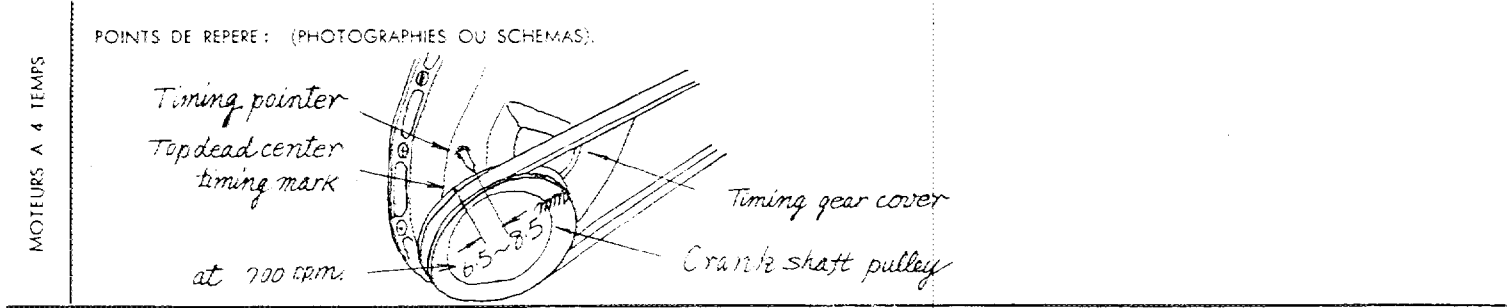
TRANSMISSION: **(ENGINE) - CLUTCH - TRANSMISSION - DIFFERENTIAL GEAR - REAR AXLE - (WHEEL)**

DIRECTION: CENPE: **HELICAL RACK & PINION**

CYCLE: 4	SOURCE D'ENERGIE: GASOLINE	
TYPE (CONCEPTION): O.H.V. SPARK-IGNITION TYPE		
PUISSANCE DECLAREE (en CV. Français, FRANCE, puissance fiscale):		
REGIME MAXIMUM: 5000 t/m.	PUISSANCE A CE REGIME: 40	
PUISSANCE MAXIMUM DU MOTEUR: 40 CV. Français, à	5000 t/m.	
NOMBRE DE CYLINDRES: 4	DISPOSITION DES CYLINDERS: STRAIGHT, IN LINE	
ALESAGE: 60 m/m. TOLERANCE D'USINAGE: 0 ~ 0.02		
COURSE: 79 m/m. TOLERANCE D'USINAGE: 0 ~ 0.02		
CYLINDREE GEOMETRIQUE DE BASE: PAR CYLINDRE: 223.37 cc.	TOTALE: 893 cc.	
CYLINDREE CALCULEE AU MAXIMUM DES TOLERANCES MAXIMA D'USINAGE, APPLIQUEES A TOUS LES		
CYLINDRES: 895.55 cc.	COTES D'ALESAGE REPARATION: MAX. + 1.0 mm.	
CYLINDREE CALCULEE D'APRES CES COTES REPARATIONS: DE BASE: 923.03 cc.		
AU MAXIMUM DES TOLERANCES D'USINAGE APPLIQUEES A CES COTES: 924.34 cc.		
VOLUME DE LA CHAMBRE D'EXPLOSION: 31.9 cc.		
HAUTEUR AU CENTRE DE LA CHAMBRE D'EXPLOSION: 16 m/m		
HAUTEUR TOTALE BLOC-MOTEUR, NON COMPRIS CULASSE ET CARTER D'HUILE: 205 m/m.		
HAUTEUR DE LA CULASSE, HORS TOUT (DIMENSION EXTERIEURE): 89.92 m/m.		
POIDS UNITAIRE DES ELEMENTS: VOLANT: 4.5 kg.	VILEBREQUIN: 8.2 kg.	
BELLE COMPLETE: 0.39 kg.	PISTON: NU: 0.158 kg.	AVEC SEGMENTATION: 0.180 kg.
PALIER DE VILEBREQUIN: NOMBRE: 3	GENRE: PLANE BEARING	
COUSSINETS DE VILEBREQUIN: NOMBRE: 6	GENRE: PLANE BEARING	
COUSSINETS DE BELLE: NOMBRE: 8	GENRE: PLANE BEARING	
JEU A FROID DES SOUPAPES: ADMISSION: 0.1 m/m. ECHAPPEMENT: 0.15 m/m.		
AVANCE D'ADMISSION, jeu à froid inclus: 6.75 m/m.		
AVANCE A L'ECHAPPEMENT, jeu à froid inclus: 8.00 m/m.		
Ø SOUPAPES: ADMISSION: 31 m/m. ECHAPPEMENT: 25.5 m/m.		



MOTEURS A 4 TEMPS ET, POUR PART, MOTEURS A 2 TEMPS

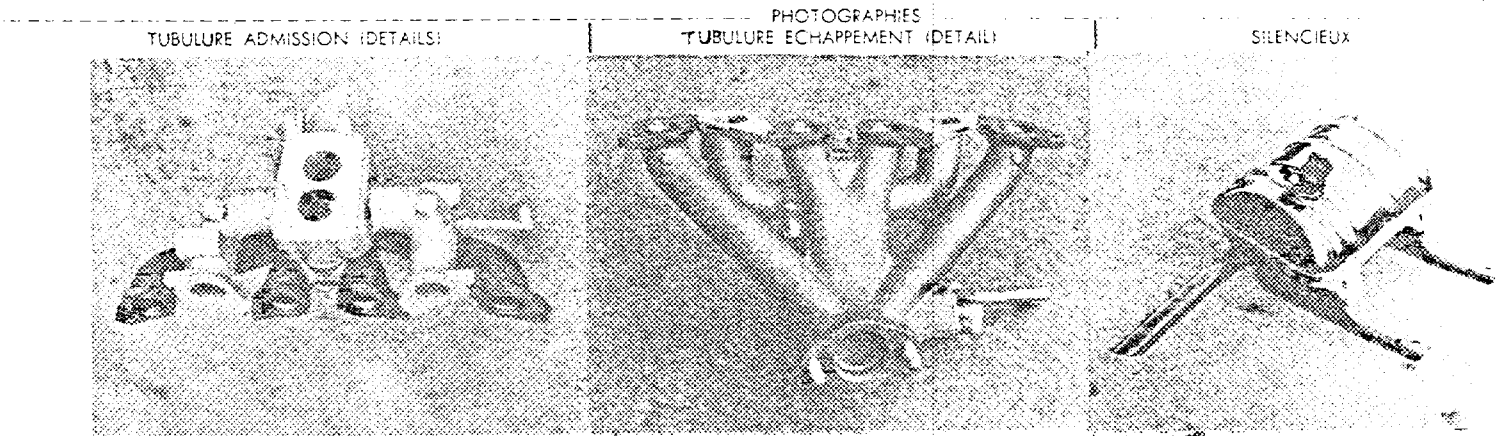


MOTEURS A 2 TEMPS

LUMIERE ADMISSION HAUTEUR:	m/m.	LARGEUR:	m/m.
LUMIERE ECHAPPEMENT HAUTEUR:	m/m.	LARGEUR:	m/m.
TRANSFERT HAUTEUR:	m/m.	LARGEUR:	m/m.
AUTRES DETAILS ALIMENTATION:			

MOTEURS A 4 TEMPS ET A 2 TEMPS

TUBULURE ADMISSION: ϕ EXTERIEUR:	32	m/m.	ϕ INTERIEUR:	25	m/m.
ETAT: ALUM. INUL. ALLOY CASTING					
TUBULURE ECHAPPEMENT: ϕ EXTERIEUR:	34	m/m.	ϕ INTERIEUR:	25	m/m.
ETAT: CAST IRON					
DISPOSITIF SILENCIEUX: TYPE: RESONANCE TYPE					
NIVEAU SONORE: 85 PHON IN C RANGE					



CES VUES SONT PRISES A L'ARRIVEE OU AU DEPART SUR LA CULASSE VUE DU POT D'ECHAPPEMENT

RESSORTS DE SOUPAPES: <u>INTERIEUR</u> : NOMBRE: 8	ϕ INTERIEUR: 16.8	m/m.	ϕ EXTERIEUR: 23.2	m/m.
LONGUEUR: 52.5	m/m.	NOMBRE DE SPIRES: 10.3		
<u>EXTERIEUR</u> : NOMBRE:	ϕ INTERIEUR:	m/m.	ϕ EXTERIEUR:	m/m.
LONGUEUR:	m/m.	NOMBRE DE SPIRES:		

CARBURATEUR: GENRE: DOWNDRAFT DUAL VENTURI	MARQUE: HITACHI	TYPE: DAC 286
ϕ TUBULURE GAZ, A LA SORTIE DU CARBURATEUR: 26/28	m/m.	

INJECTION DIRECTE: POMPE: MARQUE:	TYPE:
INJECTEURS: MARQUE:	TYPE:
BOUGIES INCANDESCENTES: MARQUE:	TYPE:
POMPE D'ALIMENTATION: MARQUE:	TYPE:

MODE D'ALIMENTATION EN CARBURANT, A PARTIR DU RESERVOIR DE CARBURANT:

MECHANICAL OPERATING DIAPHRAGM PUMP

EMBRAYAGE: TYPE: **DRY, SINGLE PLATE**

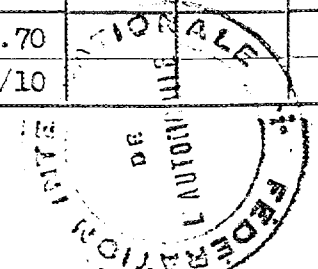
CARACTERISTIQUES ET CÔTES.

**MECHANICAL OPERATING
FACING DATA 8.3x184x127**

RAPPORTS DE DEMULTIPLICATION BOITE DE VITESSES ET PONT-MOTEUR.

DEMULTEPLICATEUR (S) (s'il y a lieu):		Rapport à 1:			
		Nombre de dents			
BOITE DE VITESSES:	1 ^e VITESSE.	Rapport à 1:	3.70	3.70	3.45
		Nombre de dents	37/10	37/10	38/11
	2 ^e VITESSE.	Rapport à 1:	2.27	2.00	1.81
		Nombre de dents	34/15	30/15	38/21
	3 ^e VITESSE.	Rapport à 1:	1.50	1.33	1.07
		Nombre de dents	33/22	32/24	29/27
	4 ^e VITESSE.	Rapport à 1:	1.04	0.97	
		Nombre de dents	28/27	27/28	
	5 ^e VITESSE.	Rapport à 1:			
		Nombre de dents			
MARCHÉ AR.		Rapport à 1:	3.70	3.70	3.70
		Nombre de dents	37/10	37/10	37/10

AUTRES DISPOSITIFS
DE LA BOITE DE VITESSES
ET OBSERVATIONS:



PONT-MOTEUR:	Rapport à 1:	4.56			
	Nombre de dents:	41/9			

RAPPORT TOTAL DE DEMULTIPLICATION AUX ROUES MOTRICES: à calculer en fonction des rapports de démultiplication démultiplicateur(s), s'il y a lieu, Boîte de vitesses, Pont-moteur, choisis respectivement par les utilisateurs.

ROUES:	TYPE: FRESSED	MARQUE: YUNO	POIDS UNITAIRE (ROUE NUE):	5.5	kg.
	STEEL DISK		MARQUE:	DIMENSIONS:	4J-14

PNEUMATIQUES:	TYPE: PNEUMATIC TYPE	DIMENSIONS: AV.:	5.50-14	AR.:	5.50-14
		PRESSION NORMALE DE GONFLAGE (Véhicule à son poids en charge):	AV.: 1.0 kg/cm ²	AR.:	1.8 kg/cm ²

FREINS: PRINCIPAL:	TYPE: HYDRAULICALLY OPERATED,				SECONDAIRE: TYPE: MECHANICALLY OPERATED,
	INTERNAL EXPANDING TYPE ON ALL 4 WHEELS				INTERNAL EXPANDING TYP.
	(Dans le cas de freins hydrauliques):	NOMBRE DE POMPES:	1		ON 2 REAR WHEELS
φ des Tambours intérieur	AV.:	200	m/m.	AR.:	200
	extérieur	AV.:	m/m.	AR.:	m/m.
Longueur des garnitures:	AV.:	218	m/m.	AR.:	173.5
Largeur des garnitures:	AV.:	32	m/m.	AR.:	32
Type des garnitures:	LEADING-TRAILING TYPE, RESIN MOULD				
	(Dans le cas des freins à disques):	NOMBRE DE POMPES:			
φ des Disques:	AV.:	m/m.	AR.:	m/m.	
Longueur des sabots:	AV.:	m/m.	AR.:	m/m.	
Largeur des sabots:	AV.:	m/m.	AR.:	m/m.	

OBSERVATIONS PARTICULIERES RELATIVES AU FREINAGE:

CAPACITES DES RESERVOIRS ET CARTERS OBSERVATIONS	EN LITRES				
	CARBURANT	32			
HUILE MOTEUR	2				
BOITE DE VITESSES	1.8				
PONT-MOTEUR					

REFROIDISSEMENT: TYPE: WATER COOLED SYSTEME DE CIRCULATION: CENTRIFUGAL WATER PUMP

(dans le cas par liquide), CAPACITE DU CIRCUIT TOTAL, Y COMPRIS CHAMERES):
 5 lit. WITHOUT HEATER, 8.5 lit. WITH HEATER litres.

TYPE DE LA SUSPENSION AV.: INDEPENDENT, W/ COIL SPRING WISHBON TYPE
 AR.: INDEPENDENT, W/ COIL SPRING SINGLE RADIUS AR. TYPE

(Dans le cas de barres de torsion): Longueur AV.: m/m. AR.: m/m.
 φ AV.: m/m. AR.: m/m.

(Dans le cas de ressorts à lames): Nombre de lames: AV.: AR.:
 épaisseur totale du ressort au centre: AV.: m/m. AR.: m/m.
 largeur de la lame maîtresse: AV.: m/m. AR.: m/m.
 largeur de la contre-lame: AV.: m/m. AR.: m/m.

(Dans le cas de ressorts hélicoïdaux) φ extérieur: AV.: 102.95 m/m. AR.: 105.38 m/m.
 φ intérieur: AV.: 81.05 m/m. AR.: 78.5 m/m.
 Nombre de spires: AV.: 7-3/4 AR.: 9-1/2
 φ du fil ressort: AV.: 10.95 m/m. AR.: 13.44 m/m.

AMORTISSEURS NOMBRE: AV.: 2 AR.: 2
 PRINCIPE DE FONCTIONNEMENT AV.: TELESCOPIC, DOUBLE ACTING TYPE, HYDRAULIC
 AR.: TELESCOPIC, DOUBLE ACTING TYPE, HYDRAULIC

OBSERVATIONS PARTICULIERES RELATIVES A LA SUSPENSION:

SUSPENSION SPRING, REAR (OPTION) NUMBER OF TOTAL COILS 10-1/2

F.I.A.	FICHE D'HOMOLOGATION N°:	MARQUE: HINO MOTORS, LTD.	TYPE: PG	7
--------	--------------------------	---------------------------	----------	---

GENERATRICE DE 250 Watt TENSION: 12 Volts REGULATEUR: TIRRELL TYPE
 COURANT: DC DEBIT amp/H: 20 Amp. à l/m.: 2100

BATTERIE ACCUMULATEURS: TENSION: 12 Volts CAPACITE: 40 A.H.

CONDENSATEURS: TYPE: PAPER TYPE

BOBINE (S): NOMBRE: 1 TYPE: HANSHEN HU-13N

ALLUMEUR: TYPE: NIPPON DENSO HN-29100A DISPOSITIF D'AVANCE: CENTRIFUGAL & VACUUM
 COTES DE CALAGE: MECHANICAL 35~40° AT 3000 rpm
 VACUUM 10° AT -200 mmHg

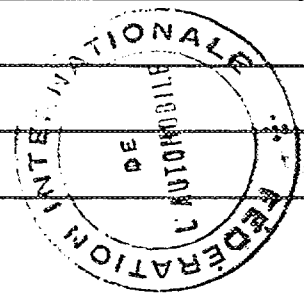
AUTRE SYSTEME D'ALLUMAGE QUE TYPE "BATTERIE" (DESCRIPTION):

BOUGIES: TYPE: NGK B4H DIAMETRE DU CULOT: 14 mm. PAS DU CULOT: 1.25 mm.
 OR HITACHI M46 NOMBRE PAR CYLINDRE: 1

FILTRE A HUILE: TYPE: BY-PASS, PAPER ELEMENT TYPE

FILTRE A AIR: TYPE: PAPER ELEMENT TYPE

RADIATEUR D'HUILE: TYPE:



AUTRES EQUIPEMENTS MONTES EN SERIE (MARQUES ET PARTICULARITES):

COMPTEUR TACHYMETRE: TOYO TOKAI
 COMPTE-TOURS:
 THERMOMETRE EAU: TOYO TOKAI
 THERMOMETRE HUIL: TOYO TOKAI
 CHAUFFAGE: SANKYO RADIATOR (OPTION)
 CLIMATISATION: DIESEL KIKI (OPTION)
 PROJECTEURS REGLEMENTAIRES: HAKKOSHA
 PROJECTEURS DE COMPLEMENT: HAKKOSHA (OPTION)
 INDICATEURS DE DIRECTION: HAKKOSHA
 ECLAIRAGE AR.: HAKKOSHA
 ECLAIRAGE INTERIEUR: HAKKOSHA
 MONTRÉ:
 DIVERS NON PREVUS DANS LA LISTE CI-DESSUS:
 CAR RADIO: MITSUBISHI (OPTION)
 WINDSHIELD WASHER: HARADA (OPTION)
 GENERATOR (OPTION) 300 Watt, 25 Amp.


LE VEHICULE DECRIT PAR CETTE FICHE D'HOMOLOGATION "NOUVEAU MODELE"
 HOMOLOGUE PAR LA F.I.A. le: _____ SOUS LE N°: _____
 A FAIT L'OBJET DE:

EXTENSION D'HOMOLOGATION (VARIANTE): le: _____ sous le n°: _____
 le: _____ sous le n°: _____
 le: _____ sous le n°: _____
 le: _____ sous le n°: _____
 le: _____ sous le n°: _____

EXTENSION D'HOMOLOGATION
 (MODIFICATION DE CONSTRUCTION) le: _____ sous le n°: _____
 le: _____ sous le n°: _____
 le: _____ sous le n°: _____
 le: _____ sous le n°: _____
 le: _____ sous le n°: _____

OBSERVATIONS COMPLEMENTAIRES, N'AYANT PU TROUVER PLACE DANS LE CORPS DE LA FICHE D'HOMOLOGATION:

DELIVRE PAR LA J.A.F. CERTIFIE CONFORME LE:
 Le Directeur de la J.A.F.


 日本自動車連盟
 Japanese Automobile Federation

FEDERATION INTERNATIONALE DE L'AUTOMOBILE
8, place de la Concorde PARIS (8^e)
Tél: ANJOU 34.70

①

FICHE D'HOMOLOGATION (VARIANTE)

N° 1265/

établie le: 18 March 1964 d'après dossier présenté par le constructeur le: 15 March 1964

MARQUE:

HINO MOTORS, LTD.

TYPE PRECEDENMENT HOMOLOGUE AUCUNEL S'APPLIQUE L'ETENDUE DE TENSION.

PC

DATE DE SORTIE DES PREMIERS VEHICULES CONSTRUITS AVEC L'HOMOLOGATION (VARIANTE)

December 1963

N° DANS LA SERIE DU TYPE INAUGURANT L'HOMOLOGATION (VARIANTE)

42900

DENOMINATION COMMERCIALE DU MODELE, APRES APPLICATION DE L'HOMOLOGATION (VARIANTE)

CONTESSA

LE MODELE

SIGNATURE ET CACHET F.I.A.

EST HOMOLOGUE, DANS LA CATEGORIE:

PAR LA F.I.A. le:

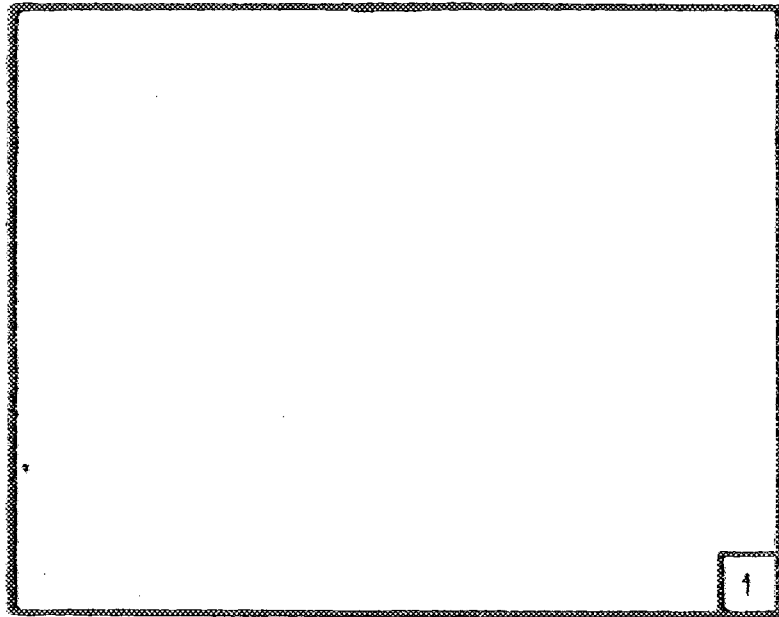
LISTE:

DESCRIPTION DES MODIFICATIONS AYANT PERMIS L'HOMOLOGATION (VARIANTE).

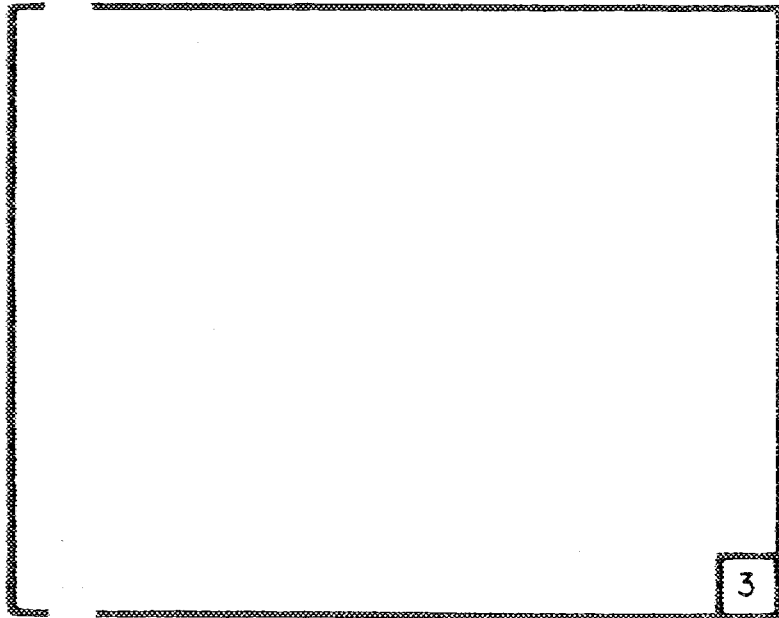
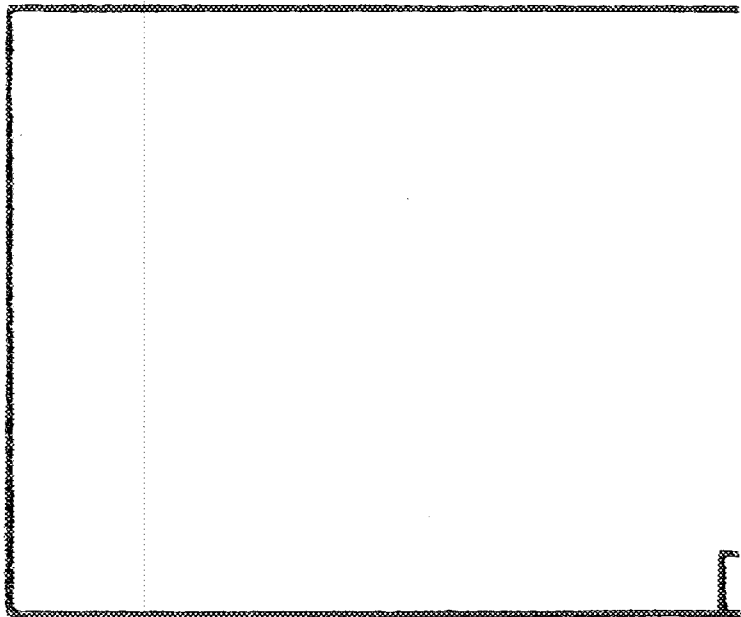
1. The transmission gear ratios are added as follows.

1st	gear ratio	;	3.70	3.70
	number of teeth	;	37/10	37/10
2nd	gear ratio	;	1.82	1.82
	number of teeth	;	31/17	31/17
3rd	gear ratio	;	1.33	1.33
	number of teeth	;	32/24	32/24
4th	gear ratio	;	0.97	1.04
	number of teeth	;	27/28	28/27

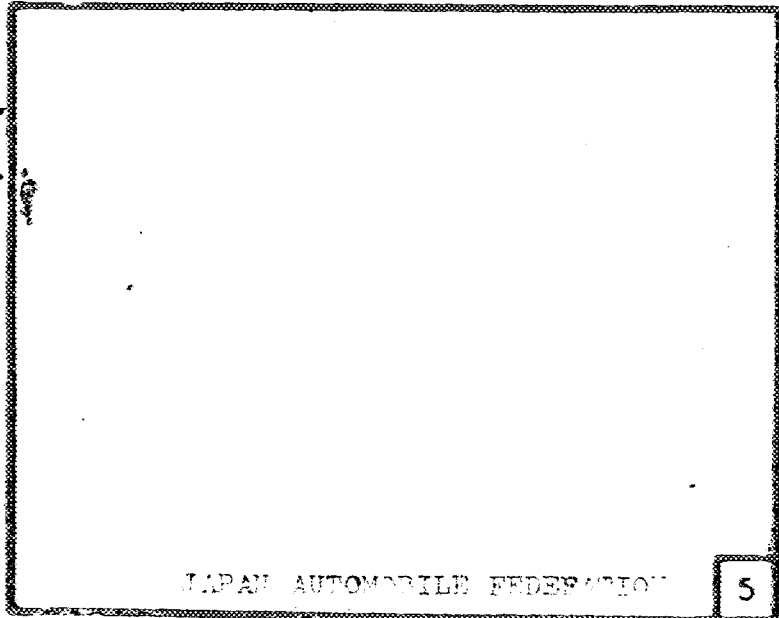
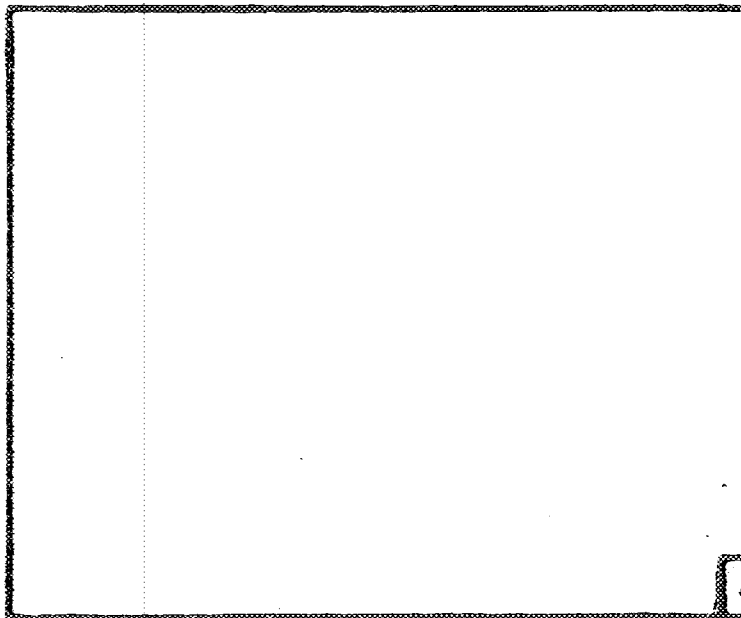
DOCUMENTS PHOTOGRAPHIQUES (MODIFICATIONS).



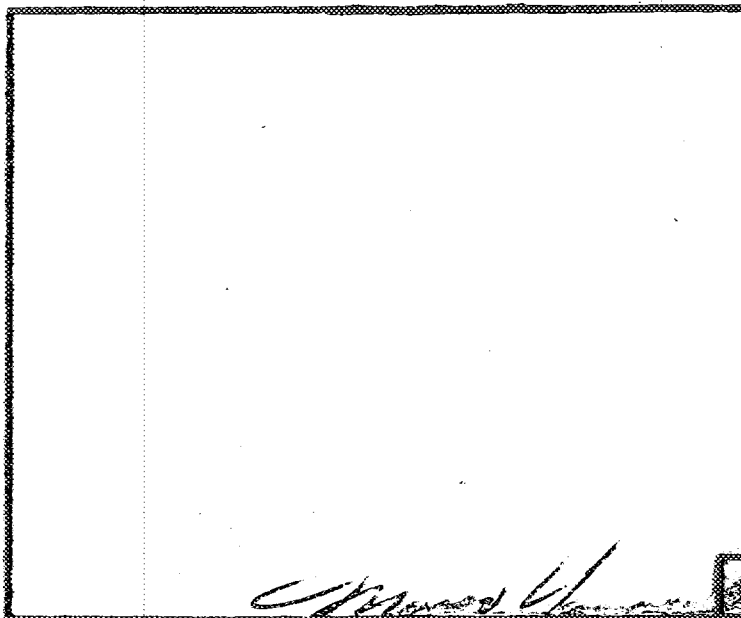
1



3



5



JAPAN AUTOMOBILE FEDERATION

Chairman, Committee of Form of Recognition

Masao Yabuchi
Masao Yabuchi